



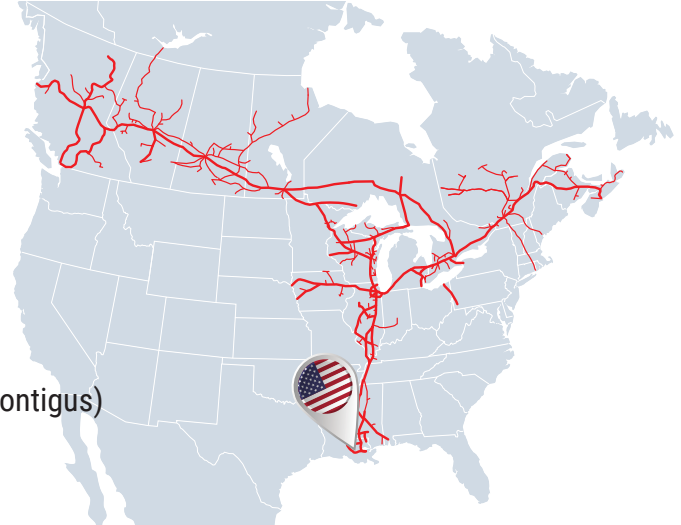
CN
CERTIFIÉ
ACCÈS RAIL

Willow Glen

Saint Gabriel | Louisiana

Renseignements sur la propriété :

Nom du site Willow Glen
Emplacement 2605 Louisiana 75, Saint Gabriel
Latitude 30° 16' 49" N
Longitude 91° 6' 50" O
Propriétaire Willow Glen Ventures LLC
Taille du site 866 acres (234 disponibles, 128 contigus)
Façade sur la voie ferrée Accès direct



Personne-ressource : **James Gunther**
james.gunther@cn.ca



Willow Glen

Saint Gabriel | Louisiana



Cet emplacement a été désigné comme site adapté à une desserte ferroviaire du CN. Par l'intermédiaire de Krech Ojard & Associates, notre partenaire en tiers, ce site a été évalué et est maintenant disponible pour développement. Notre équipe spécialisée de professionnels de confiance possède les ressources et l'expertise en logistique de la chaîne d'approvisionnement et en développement d'installations pour vous aider à atteindre le succès sur le plan opérationnel, et plus encore.

En choisissant un site certifié adapté à une desserte ferroviaire du CN, vous pouvez :

- Réduire le temps de développement et de construction d'un projet
- Réduire le risque lié aux investissements en assurant un accès ferroviaire
- Faciliter un accès rapide au marché pour vos produits
- Diminuer les coûts par l'atténuation des risques

Connectivité au réseau ferroviaire du CN :

La ligne principale du CN (point milliaire 378.5, subdivision de Baton Rouge) est adjacente au site.

Renseignements spécifiques sur la propriété :

Classification de zonage : Industrie lourde

Électricité : Entergy. Poste sur le site avec une capacité disponible de 450 MW. Lignes de transport de 138 kV, 230 kV et 500 kV.

Gaz naturel : Iberville Gas (distribution de gaz), Boardwalk et Enlink (gaz industriel)

Eau : East Iberville Water

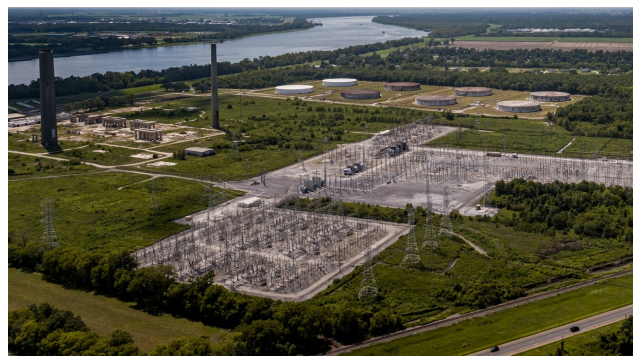
Autoroutes : LA-75 (0 mi.) et Autoroute I-10 (11,5 mi.)

Évaluations réglementaires :

Des travaux d'évaluation professionnelle du site ont été exécutés.

Usages suggérés :

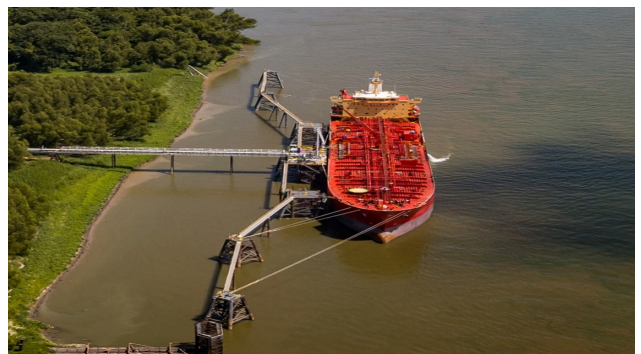
Installations d'entreposage, de fabrication et d'assemblage



Poste d'Entergy fournissant jusqu'à 450 MW



Parc de stockage d'une capacité de 2,26 millions de barils



3 500 pieds linéaires de berge et utilisation partagée du quai