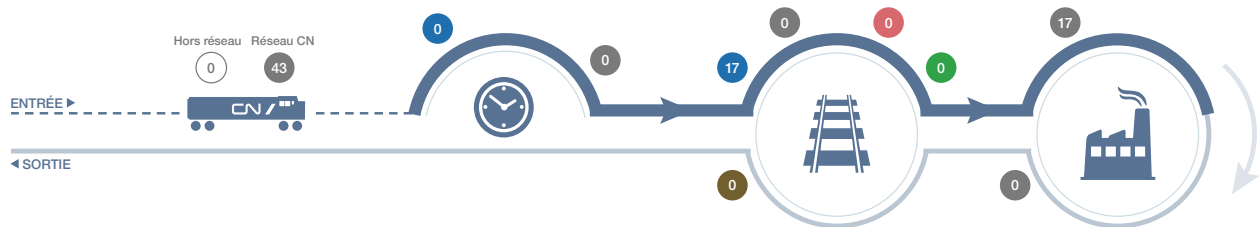




Le programme j'Avisé du CN est une combinaison de l'outil Premier mille – dernier mille et de trois avis par courriel, à l'intention des installations qui reçoivent des wagons. Ensemble, ils vous offrent une plus grande visibilité sur l'ensemble du circuit de transport, y compris le trafic hors réseau de l'origine à la destination, afin de mieux vous aider à planifier, surveiller et agir.



Vos outils pour voir l'ENSEMBLE DU CIRCUIT DE TRANSPORT



PMDM (Outil Premier mille – dernier mille)

Permet de voir tout le trafic circulant en direction et en provenance de votre installation, ainsi que l'état de vos wagons et leur emplacement actuel, et offre des capacités de filtrage avancées pour segmenter votre trafic.



TOD (Pannes/interruptions temporaires)

Vous informe des principaux problèmes liés à l'état de la voie qui pourraient avoir une incidence sur vos envois. Utilisez ces informations pour créer des plans de contingence.



LSN (Avis de service local)

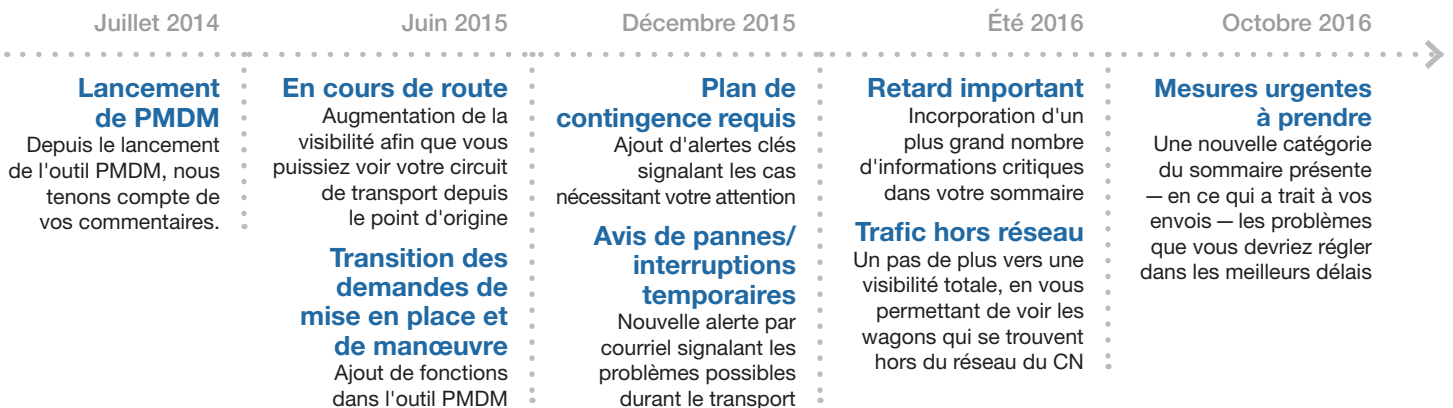
Vous signale à l'avance tous les travaux que le CN prévoit effectuer au cours de votre prochaine affectation; vous saurez ce qui est prévu pour la journée.



SEN (Avis de service non conforme)

Vous informe des cas de service non conforme et des plans de reprise lorsque les choses ne se déroulent pas comme prévu au cours d'une affectation.

AMÉLIORATION continue



Pourquoi PMDM est **L'OUTIL IDÉAL**

La source d'information la plus **utile**

- Affiche tous les wagons circulant en direction et en provenance de votre installation; vous aurez une vue globale de votre trafic et verrez si une situation nécessite votre attention.
- Indique les wagons pour lesquels vous devez établir un plan de contingence, permet de faire des demandes de mise en place et signale les wagons hors plan.
- Toutes les informations sont exploitables et sont données pratiquement en temps réel.
- Utilisez-les pour parfaire votre planification, optimiser l'utilisation des actifs et améliorer l'efficacité de vos conversations avec la Prestation de services à propos des plans de contingence.

La source d'information la plus **fiable**

- Le programme j'Avise utilise notre nouveau concept de date de livraison, selon lequel l'heure d'arrivée prévue est verrouillée lorsque le wagon est rendu à 24 heures du triage de desserte.
- Cela vous permet de savoir avec plus de précision quand arrivera votre wagon.
- Quand vous utilisez l'outil PMDM, vous voyez les mêmes informations que nous.
- Vous disposez des informations les plus récentes et les plus fiables qui soient, puisqu'elles sont constamment actualisées.

La source d'information la plus **complète**

- Le programme j'Avise vous fournit toutes les informations clés dont vous avez besoin :
 - Où sont mes wagons? Quand arriveront-ils? Des problèmes ont-ils été signalés pendant le transport? Quelles sont les informations confirmées et y a-t-il des problèmes dans le cadre de mon service local?
- Ni les tiers fournisseurs de services logistiques, ni Railinc, ni même EDI ou CLM ne peuvent fournir autant d'informations au même endroit.

La source d'information la plus **conviviale**

- Représentation graphique moderne de vos flux de trafic avec capacités de filtrage avancées.
- Les rapports peuvent être exportés et programmés facilement dans de multiples formats de données.
- Des avis sont envoyés en temps opportun; ils sont faciles à lire et optimisés pour une lecture sur appareil mobile. De plus, vous pouvez les désactiver au besoin et ajouter des destinataires.

Travaillez avec nous pour mieux **PLANIFIER, SUIVRE ET AGIR**



Visitez PMDM une fois par jour.



Inscrivez-vous aux avis (PIT, ASL, ASN).



Communiquez dès que possible avec la Prestation de services.



Collaborez avec nous pendant votre processus de planification.



Faites confiance aux informations du programme j'Avise.



Demandez la mise en place d'un plus grand nombre de wagons en cours de route vers le triage de desserte.