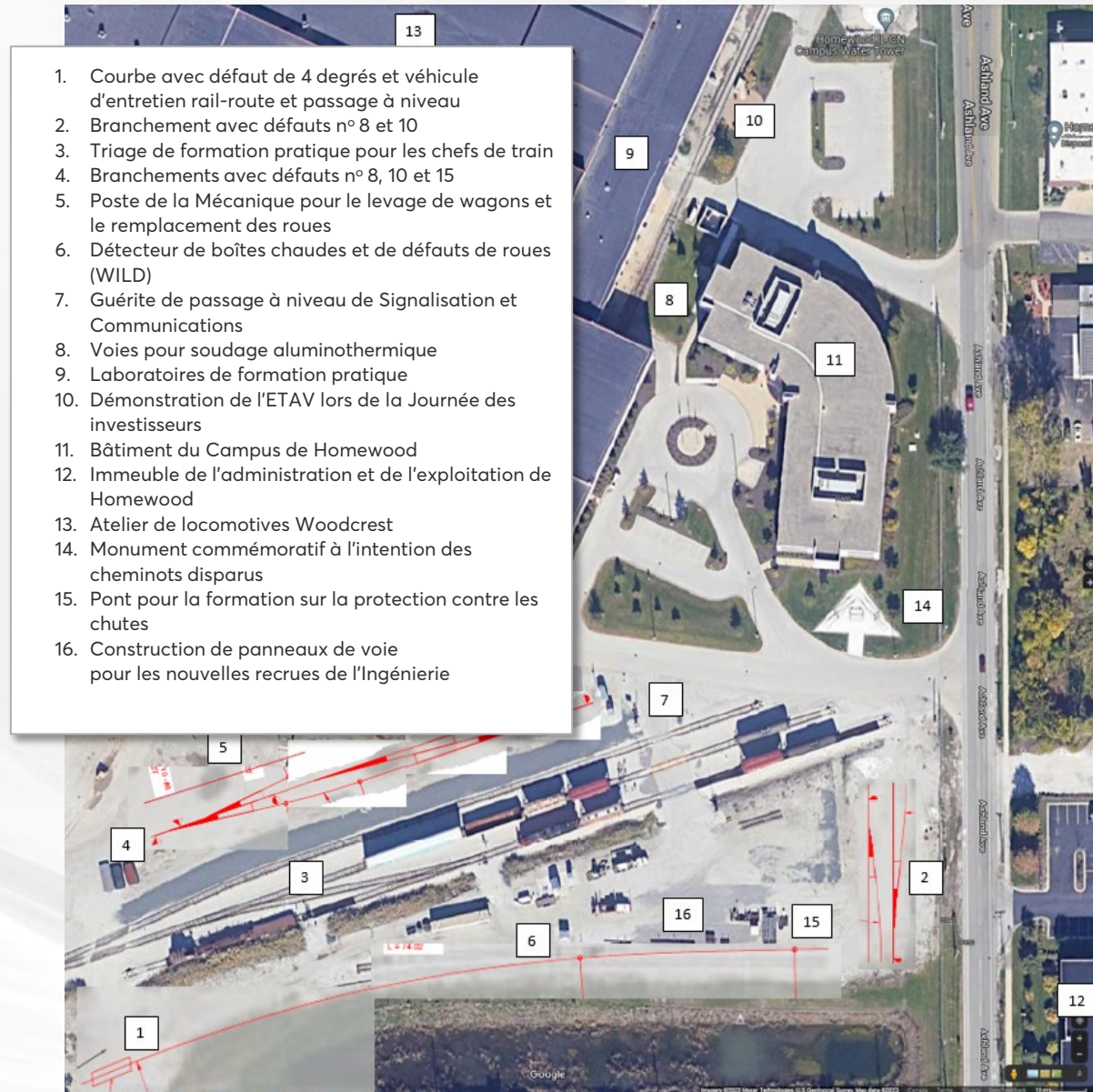


Campus du CN

SURVOL DU CAMPUS

- Inauguré en 2014, le Campus du CN procure une expérience d'apprentissage qui combine la théorie et la pratique, et qui met l'accent sur la sécurité.
- L'équipe de formation à l'exploitation offre des formations techniques d'intégration et de recertification au personnel du Transport, de l'Ingénierie, de la Mécanique et du Multimodal.
- Salles de cours, laboratoires et simulateurs intérieurs
- Formations pratiques et sécuritaires sur les voies de formation extérieures, le matériel de travaux, le matériel de soudage et des défauts de rail.

Un monument commémoratif à la mémoire des cheminots disparus a été ajouté en 2021 pour honorer nos collègues qui ont perdu la vie au travail. Le monument offre une leçon essentielle aux nouvelles recrues sur l'importance de la sécurité et des règles vitales.



Le CN possède deux installations de pointe : une à Homewood, en Illinois, et l'autre à Winnipeg, au Manitoba.