

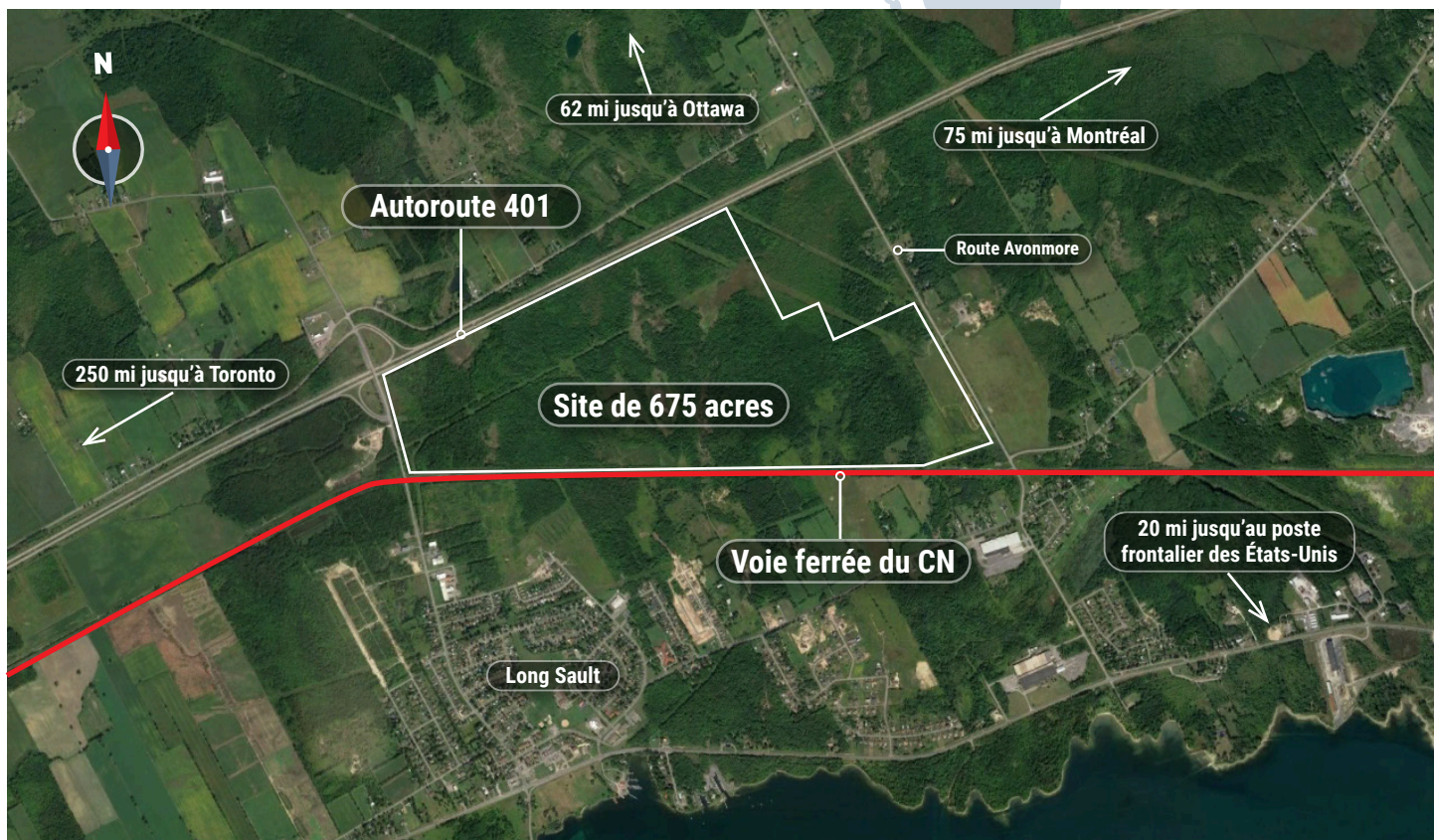
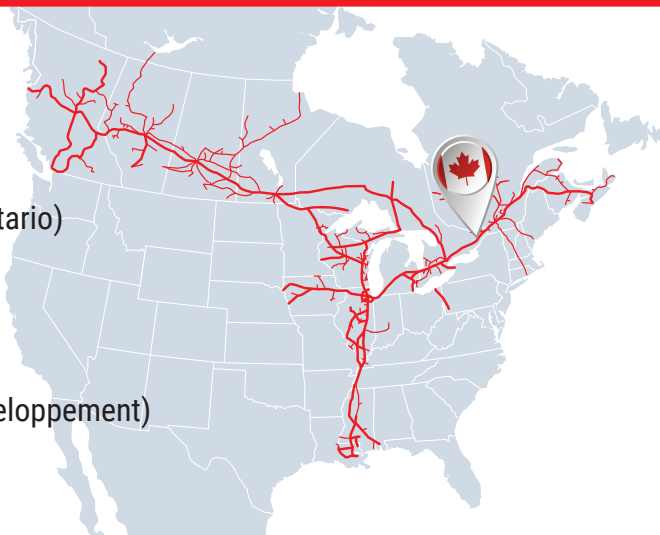


Long Sault

South Stormont | Ontario

Renseignements sur la propriété :

- Nom du site Long Sault (Ontario)
- Emplacement Canton de South Stormont (Ontario)
- Latitude 45° 02' 33" N
- Longitude 74° 53' 12" O
- Propriétaire Avenue 31 Capital
- Taille du site 675 acres (575 acres pour développement)
- Façade sur la voie ferrée Accès direct sur 10 000 pi



Personne-ressource : Daniel Chan
daniel.chan@cn.ca



Examen de la certification par JLL
certifié exact en date de mars 2021



Cet emplacement a été désigné comme site adapté à une desserte ferroviaire du CN. Par l'intermédiaire de JLL, notre partenaire en tiers, ce site a été évalué et est maintenant disponible pour développement. Notre équipe spécialisée de professionnels de confiance possède les ressources et l'expertise en logistique de la chaîne d'approvisionnement et en développement d'installations pour vous aider à atteindre le succès sur le plan opérationnel, et plus encore.

En choisissant un site certifié adapté à une desserte ferroviaire du CN, vous pouvez :

- Réduire le temps de développement et de construction d'un projet
- Réduire le risque lié aux investissements en assurant un accès ferroviaire
- Faciliter un accès rapide au marché pour vos produits
- Diminuer les coûts par l'atténuation des risques



Connectivité au réseau ferroviaire du CN :

Subdivision : Ligne principale de Kingston, point miliaire 73,9
Façade : 10 000 pi (3 000 m)
Exploitation : Idéal pour le service de type « attelage et acheminement »



Renseignements spécifiques sur la propriété :

Classification de zonage : MH – Zone d'industrie lourde
Électricité : HydroOne (transmission)
Gaz naturel : Point de raccordement disponible à 400 m à l'ouest de la propriété
Eau : Aqueduc municipal
Eaux usées : Aucun problème constaté
Télécommunications : Réseau de fibre optique haute vitesse disponible
Autoroutes : Adjacent à l'autoroute 401 (principale autoroute entre Montréal et Toronto)



Évaluations réglementaires :

Environnement : Évaluation environnementale en cours
Patrimoine : Aucun problème constaté
Premières Nations : Aucun problème constaté
Offices de protection de la nature : L'office de protection de la nature de Raisin River a fourni des conseils et du soutien



Usages suggérés :

Idéal pour les usages suivants, sans s'y limiter : agriculture, industrie automobile, industrie chimique, produits pétroliers, énergies renouvelables, et fabrication et distribution d'acier



Vue à partir de la propriété



Vue vers l'ouest à partir de la route Avonmore



Vue vers le nord à l'intersection de l'autoroute 401 (sortie 778); le site est à droite