

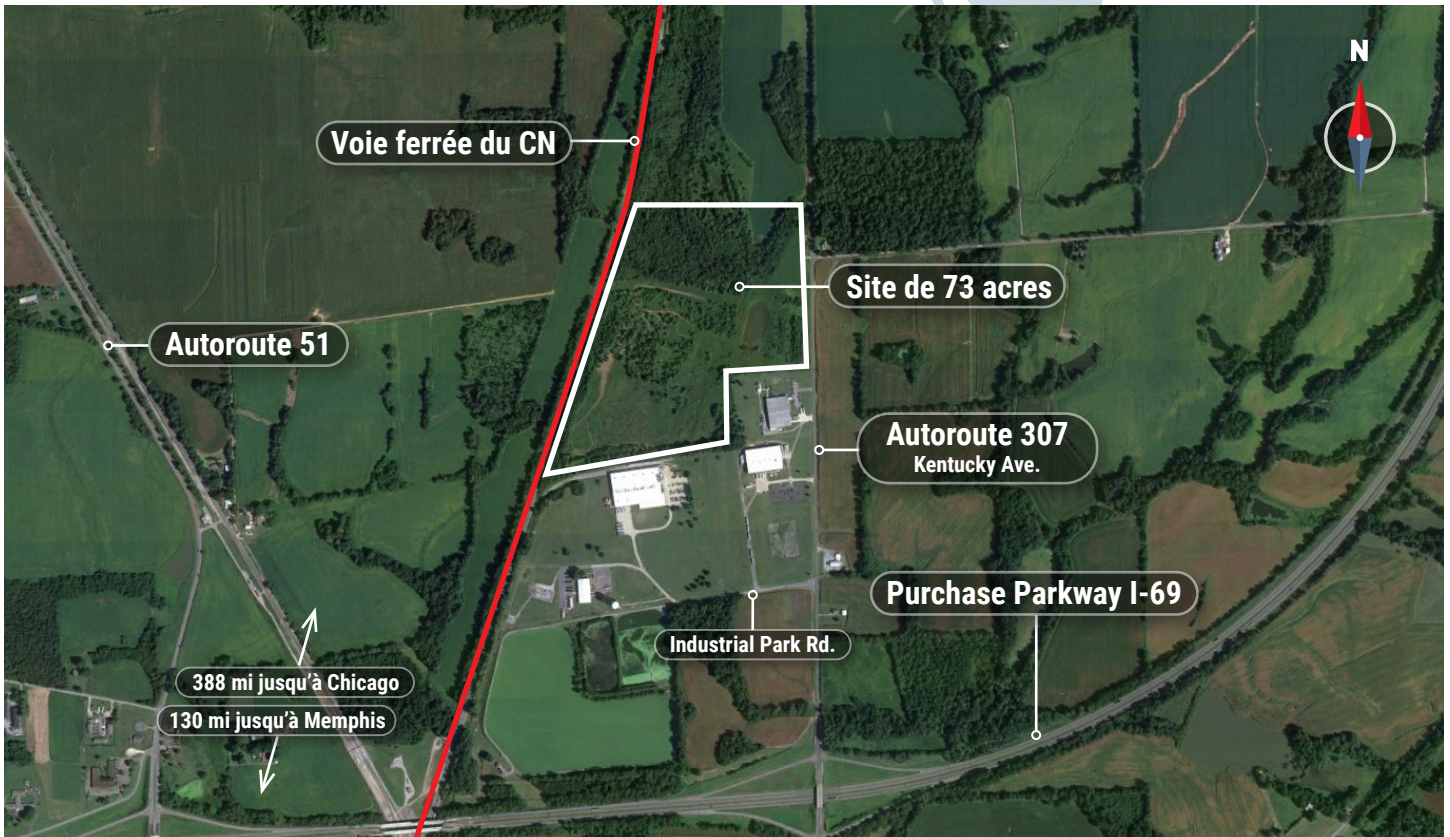
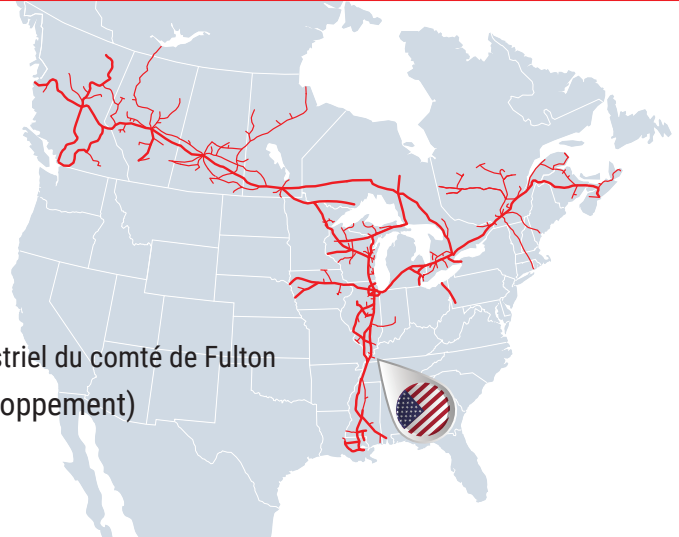


Enterprise Park, à Fulton

Fulton | Kentucky

Renseignements sur la propriété :

Nom du site	Enterprise Park, à Fulton
Emplacement	920 Kentucky Avenue
Latitude	36°31'43" N
Longitude	88°52'33" O
Propriétaire	Agence de développement industriel du comté de Fulton
Taille du site	73 acres (41 acres pour développement)
Façade sur la voie ferrée	2 000 pieds



Personne-ressource : **Shane Crain**
shane.crain@cn.ca



Examen de certification par Austin Consulting
certifié exact en date de février 2022

Enterprise Park, à Fulton

Fulton | Kentucky



Cet emplacement a été désigné comme site adapté à une desserte ferroviaire du CN. Par l'intermédiaire d'Austin Consulting, notre partenaire en tiers, ce site a été évalué et est maintenant disponible pour développement. Notre équipe spécialisée de professionnels de confiance possède les ressources et l'expertise en logistique de la chaîne d'approvisionnement et en développement d'installations pour vous aider à atteindre le succès sur le plan opérationnel, et plus encore.

En choisissant un site certifié adapté à une desserte ferroviaire du CN, vous pouvez :

- Réduire le temps de développement et de construction d'un projet
- Réduire le risque lié aux investissements en assurant un accès ferroviaire
- Faciliter un accès rapide au marché pour vos produits
- Diminuer les coûts par l'atténuation des risques



Connectivité au réseau ferroviaire du CN :

Subdivision : Bluford, point milliaire 41.5

Façade : 2 000 pieds

Exploitation : Idéal pour le service de type « attelage et acheminement »



Renseignements spécifiques sur la propriété :

Classification de zonage : M2- Fabrication lourde

Électricité : Fulton Electric System & TVA

Gaz naturel : Ville de Fulton

Eau : Ville de Fulton

Eaux usées : Ville de Fulton

Télécommunications : Gibson Connect

Autoroutes : Autoroute 69 (0,8 mi), Autoroute 307 (0,1 mi)



Évaluations réglementaires :

Évaluation environnementale de site de phase 1 – Délimitation des zones humides, relevé des espèces menacées et des ressources culturelles, étude géotechnique



Usages suggérés :

Site idéal pour les usages suivants, sans s'y limiter : agriculture et construction automobile



Vue en direction sud-ouest à travers le site



Vue vers le nord, avec le réseau du CN à gauche.



Personne-ressource : **Shane Crain**
shane.crain@cn.ca



Examen de certification par Austin Consulting certifié exact en date de février 2022