

# JIMMY NON!

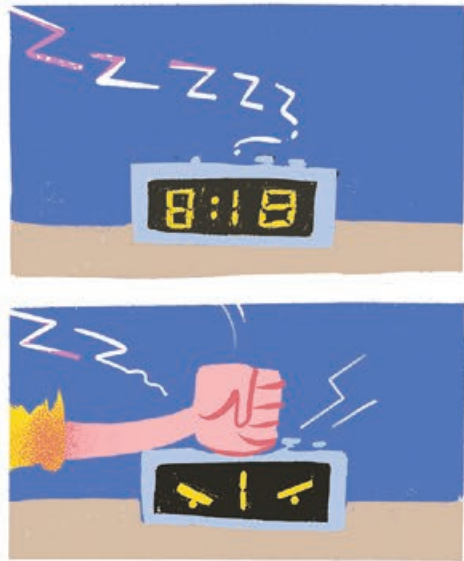


**AVENTURES ET MÉSAVENTURES  
DE SÉCURITÉ FERROVIAIRE**

**JIMMY NE MANQUE PAS  
D'IDÉES POUR S'AMUSER.  
DOMMAGE QUE SES  
IDÉES TOURNENT  
TOUJOURS AUTOUR  
DE LA VOIE FERRÉE!**

**PRÉPAREZ-VOUS À  
EMBARQUER DANS UNE  
AVENTURE ROCAMBOLESQUE,  
ALORS QUE L'INTRÉPIDE  
JIMMY TRAÎNE SES AMIS  
DANS UNE JOURNÉE REMPLIE  
DE MAUVAISES IDÉES.  
LE VAILLANT POLICIER DU CN,  
MAURICE, ARRIVERA-T-IL À  
LES GARDER SUR LA BONNE  
VOIE, ET SAINS ET SAUFS?  
MONTEZ À BORD ET  
DÉCOUVRONS-LE ENSEMBLE!**

# AUX FRONTIÈRES DU CHEMIN DE FER





**PÊCHE  
MIRACULEUSE**

**JIMMY,  
NON!**

**SAPERLIPOPETTE  
DE CREVETTE!  
C'EST MAURICE,  
LE POLICIER DU CN!**

**YARRR, JIMMY, QUE DIABLE  
MANIGANCES-TU SUR  
CE PONT FERROVIAIRE?**

**... CE PRIX EST À MOI...**

**J'AI BESOIN D'UN ENDROIT OÙ PÊCHER! TOUT  
LE MONDE EN VILLE VEUT GAGNER LE PRIX.**

**YARRR, MAIS QUELLE IDÉE! ET SI UN TRAIN  
VENAIT AU LOIN? COURRAIS-TU À TRIBORD  
POUR T'ÉLOIGNER, MOUSSAILLON?  
PLONGERAI-TU AU FOND DES MERS,  
ÉCREVISSE DE REMPART?**

**PARBLEU!**

**MORBLEU DE PARBLEU!**

**C'EST SÛR QUE JE VAIS  
POUVOIR PÊCHER LE  
PLUS GROS POISSON  
SUR CE PONT  
FERROVIAIRE LÀ!**

**J'AI PAS  
VRAIMENT  
PENSÉ  
À ÇA...**

**ALLONS, MARIN D'EAU  
DOUCE! LARGUONS  
LES AMARRES, NOUS  
TROUVERONS UN  
MEILLEUR ENDROIT OÙ  
HARPONNER UN POISSON  
DIGNE DE CE NOM!**

# CENNES NOIRES ET TRÉSORS



REGARDE ÇA. C'EST UN SABRE NORVÉGIEN. LE ROI DE LA NORVÈGE L'A DONNÉ À MON PÈRE. PIS MON PÈRE ME L'A DONNÉ.

T'APPELLES ÇA UN TRÉSOR? CHECKE ÇA.



UNE BILLE ŒIL-DE-TIGRE? J'EN AI UNE.

MOI AUSSI. QU'EST-CE QUE ÇA A DE SI SPÉCIAL?

C'EST FAIT AVEC UN VRAI ŒIL DE VRAI TIGRE!



UN VÉRITABLE TRÉSOR! AVANT, LES ENFANTS METTAIENT DES CENNES NOIRES SUR LES RAILS DE CHEMINS DE FER. QUAND LE TRAIN ROULAIT DESSUS, ÇA LES APLATISSAIT.

TELLEMENT COOL.

C'EST QUOI UNE CENNE NOIRE?

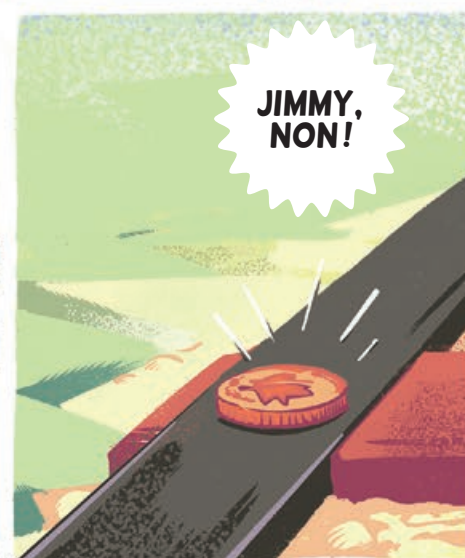


IL DEVAIT Y EN AVOIR AU MOINS UNE CENTAINE DE CENNES NOIRES DANS LE GARDE-ROBE DE TON PÈRE, JIMMY!

ON VA EN APLATIR TELLEMENT!



OUIII! DES CENNES NOIRES APLATIIES!



JIMMY, NON!



ALCHIMISTES FUMISTES! C'EST MAURICE, LE POLICIER DU CN!



JIMMY, CE QUE TU FAIS LÀ EST TELLEMENT DANGEREUX, MÊME UN SORT NE POURRAIT CHANGER ÇA EN BLAGUE.

PLACER QUOI QUE CE SOIT SUR LES RAILS POURRAIT CAUSER UN DÉRAILLEMENT. DES GENS POURRAIENT SE RETROUVER GRAVEMENT BLESSÉS.



ON VEUT PAS FAIRE DE MAL À PERSONNE.

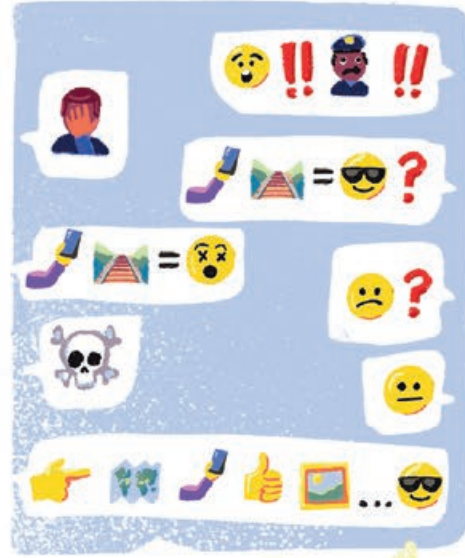
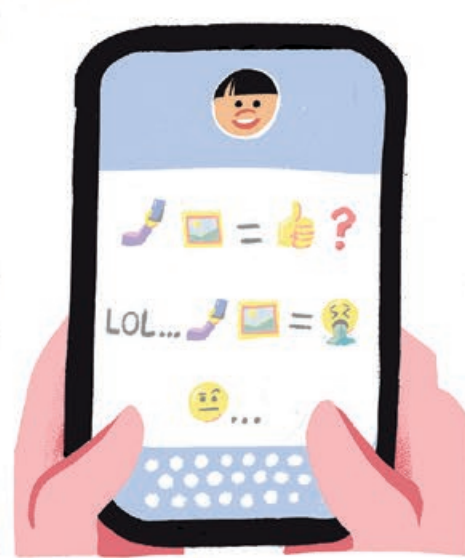
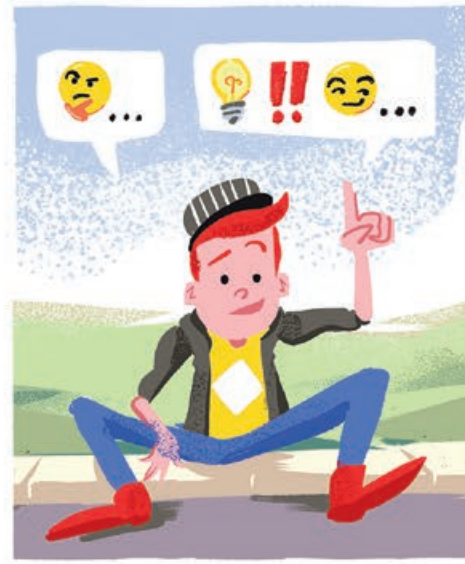
BIEN SÛR QUE NON. À PERSONNE, ET À VOUS NON PLUS.

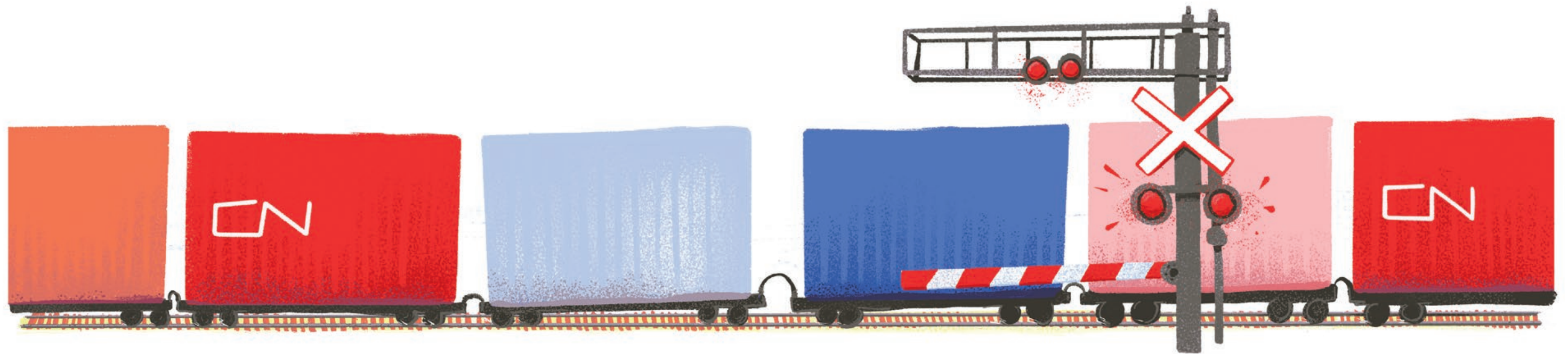
IL FAUT VRAIMENT PAS S'APPROCHER DE LA VOIE FERRÉE, HEIN?

NON, SOPHIE. MAINTENANT, JE VAIS TRANSFORMER VOS CENNES NOIRES. CE SERA LE PLUS BEAU DES TRÉSORS DU MONDE!



DES BONBONS!





**SOUVENEZ-VOUS, LES AMIS, TENEZ-VOUS À UNE DISTANCE D'AU MOINS CINQ MÈTRES DE LA BARRIÈRE DU CHEMIN DE FER LORSQUE VOUS ATTENDEZ...**

**... EN TENTANT DE DEVINER CE QUI SE CACHE DANS CE TRAIN, D'OÙ IL VIENT, OÙ IL VA...**

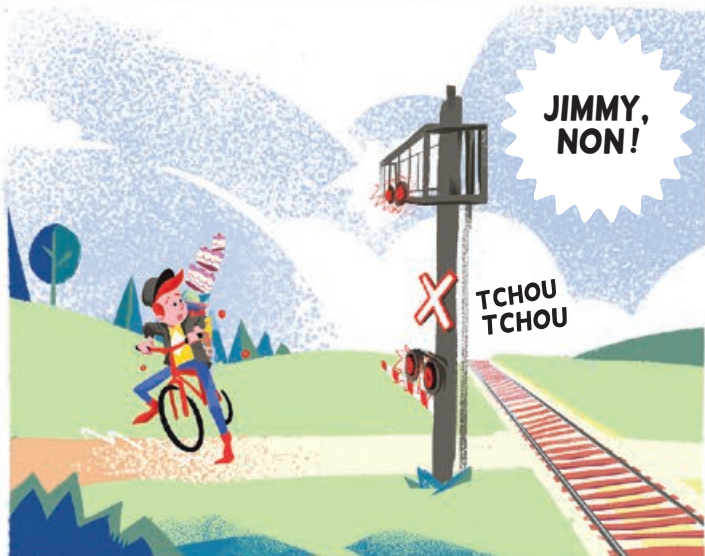
# PATIENCE ET PIQUE-NIQUE



J'AI HÂTE DE VOIR MAMIE!  
ELLE VA ÊTRE TEEELLEMENT  
CONTENTE, ELLE QUI ADORE  
LES PIQUE-NIQUES!



OH-OH! ENWEYE  
PÉDALE, MON GARS!



JIMMY,  
NON!

TCHOU  
TCHOU



MON DOUX  
MORCEAU DE  
SUCRE! C'EST  
MAURICE, LE  
POLICIER DU CN!



QUELLE IDÉE  
AFFREUSEMENT  
DANGEREUSE!  
À BICYCLETTE,  
CHARGÉ COMME  
UN MULET!

JEUNE HOMME,  
MAIS OÙ AVEZ-  
VOUS LA TÊTE?!  
NE TENTEZ  
JAMAIS, Ô GRAND  
JAMAIS, DE FAIRE  
LA COURSE  
CONTRE UN TRAIN  
AU CARREFOUR!



J'AURAIS PU Y  
ARRIVER, JE PENSE...



MON ENFANT, AVEZ-VOUS PENSÉ À  
VOTRE ANGLE D'APPROCHE? SI L'ON  
TRAVERSE LES RAILS À UN ANGLE  
TROP AIGU, UNE ROUE POURRAIT  
SE PRENDRE DANS LA VOIE ET ON  
SE RETROUVERAIT AINSI PROJETÉ  
PAR-DESSUS LE GUIDON!

HUM... POURQUOI TU  
PORTES UNE ROBE?



UN PEU PLUS TARD...

C'EST UN LONG  
TRAIN, ÇA!

OUAIP.



AS-TU FAIM?





# À L'ÉCOLE DES CASCADEURS



# LA LÉGENDE DU COWBOY DU CN



ROUPILLON DE PAPILLON!  
C'EST MAURICE,  
LE POLICIER DU CN!

HÉ HO, MON AMI! OÙ  
C'EST QUE T'AS PÊCHÉ  
UNE IDÉE D'MÊME?



QU'EST-CE QUE TU PENSES QUI VA  
ARRIVER SI Y'A UN TRAIN QUI A LE  
MALHEUR DE RETONTIR PAR C'TE  
TOURNANT-LÀ, LÀ-BAS, PENDANT  
QUE TU PRATIQUES TES ACROBATIES?

JE VAIS M'ENLEVER  
DU CHEMIN,  
ÉVIDEMMENT.  
J'AI EN MASSE  
LE TEMPS.



C'EST TRÈS  
EXIGEANT D'ÊTRE  
UN GYMNASTE DE  
CALIBRE MONDIAL.

AH, JIMMY! J'TE GAGE  
QUE TU PEUX MÊME PAS  
FAIRE CINQ MÈTRES EN  
ÉQUILIBRE SUR LES RAILS.



LES TRAINS ONT PEUT-ÊTRE  
L'AIR DE GROS BALOURDS, MAIS  
EN VRAI, ILS BOUGENT PAS MAL  
PLUS VITE QUE TU PENSES.

ET PIS FAIRE INTRUSION SUR  
LA PROPRIÉTÉ DES CHEMINS DE FER,  
C'EST ILLÉGAL, MON P'TIT GARS.  
Z'ALLEZ FINIR AUX TRAVAUX FORCÉS!

JE SUIS QUAND  
MÊME RAPIDE...

POUR VRAI?



BEN, TU RECEVRAS UNE BONNE  
GROSSE AMENDE. POURQUOI VOUS  
TROUVEZ PAS UNE AUTRE PLACE  
POUR FAIRE VOS SINGERIES?



REGARDE-MOI BIEN ALLER, CHARLOT.



EUH...

JIMMY,  
NON!



ALLEZ MON BORIS,  
HI-HA!





**IL NE FAUT PAS RÉVEILLER L'OURS QUI DORT**



HÉ, JIMMY! QU'EST-CE QUE TU PENSES DU PARC?

C'EST PLATE, LES PARCS! J'AI QUELQUE CHOSE DE MIEUX.

HÉ, JIMMY! ET DANS LA FORÊT?

C'EST ENCORE PLUS PLATE! J'AI QUELQUE CHOSE DE MIEUX!

MOI J'AIME ÇA, LA FORÊT.



TADAM!

COOL...  
LA GARE DE TRIAGE? J'SAIS PAS, JIMMY...



TU ME NIAISES? REGARDE ÇA... C'EST PARFAIT.



... 8, 9, 10. PRÊTS PAS PRÊTS, J'Y-

RIBAMBELLE DE GADELLES! C'EST MAURICE, LE POLICIER DU CN!

JIMMY, NON!



POURQUOI T'ES DÉGUISÉ EN OURS?  
JE SUIS SÛR QU'ON PEUT TROUVER UN MEILLEUR ENDROIT POUR JOUER.

JOUER À LA CACHETTE DANS LA GARE DE TRIAGE, C'EST VRAIMENT UNE MAUVAISE IDÉE. LES LOCOMOTIVES ET LES WAGONS SONT COMME DES OURS ENDORMIS. ON SAIT JAMAIS QUAND ILS VONT SE METTRE À BOUGER ET À CE MOMENT-LÀ, ON VEUT PAS ÊTRE LÀ.

LA FORÊT, C'EST COOL...

AS-TU FINI AVEC LE COSTUME?



... 7, 8...



CHUT...

**EN ESPÉRANT QUE VOUS AVEZ APPRIS DES ERREURS DU PETIT JIMMY! GARDEZ L'OEIL OUVERT ET SOYEZ TOUJOURS PRUDENT AUTOUR DES TRAINS ET DES CHEMINS DE FER. MAURICE ET SES AMIS DE LA POLICE DU CN TRAVAILLENT TRÈS FORT POUR GARDER LA VOIE FERRÉE SÉCURITAIRE, MAIS VOTRE SÉCURITÉ, ÇA COMMENCE AVEC VOUS.**



**ET SOUVENEZ-VOUS :**

- ✗ PASSER PAR LES TROUS DES CLÔTURES DE CHEMINS DE FER, C'EST NON.**
- JOUER SUR LA VOIE FERRÉE, C'EST NON.**
- ◆ JOUER AUTOUR D'UN TRAIN STATIONNÉ, C'EST NON.**
- ✗ PRENDRE DES PHOTOS SUR LA VOIE FERRÉE, C'EST NON.**
- S'APPROCHER D'UN TRAIN EN MARCHE, C'EST NON.**
- ◆ COURIR POUR TRAVERSER AVANT UN TRAIN LORSQU'IL ARRIVE, C'EST NON.**
- ✗ FLÂNER SUR UN PONT FERROVIAIRE, C'EST NON.**
- ET PLACER DES OBJETS SUR LES RAILS, C'EST AUSSI NON.**

**AMUSEZ-VOUS  
LES AMIS, MAIS  
PAS AUTOUR  
DES RAILS!**

**JIMMY NE MANQUE PAS D'IDÉES POUR S'AMUSER. DOMMAGE QUE SES IDÉES TOURNENT TOUJOURS AUTOUR DE LA VOIE FERRÉE!**

**PRÉPAREZ-VOUS À EMBARQUER DANS UNE AVENTURE ROCAMBOLESQUE, ALORS QUE L'INTRÉPIDE JIMMY TRAÎNE SES AMIS DANS UNE JOURNÉE REMPLIE DE MAUVAISES IDÉES. LE VAILLANT OFFICIER CN, MAURICE, ARRIVERA-T-IL À LES GARDER SUR LA BONNE VOIE, SAINS ET SAUFS?**

**MONTEZ À BORD ET DÉCOUVRONS-LE ENSEMBLE!**



**CE LIVRE A ÉTÉ CRÉÉ ET CONÇU POUR LA TOURNÉE  
CN100 – CÉLÉBRATION EN MOUVEMENT.**