

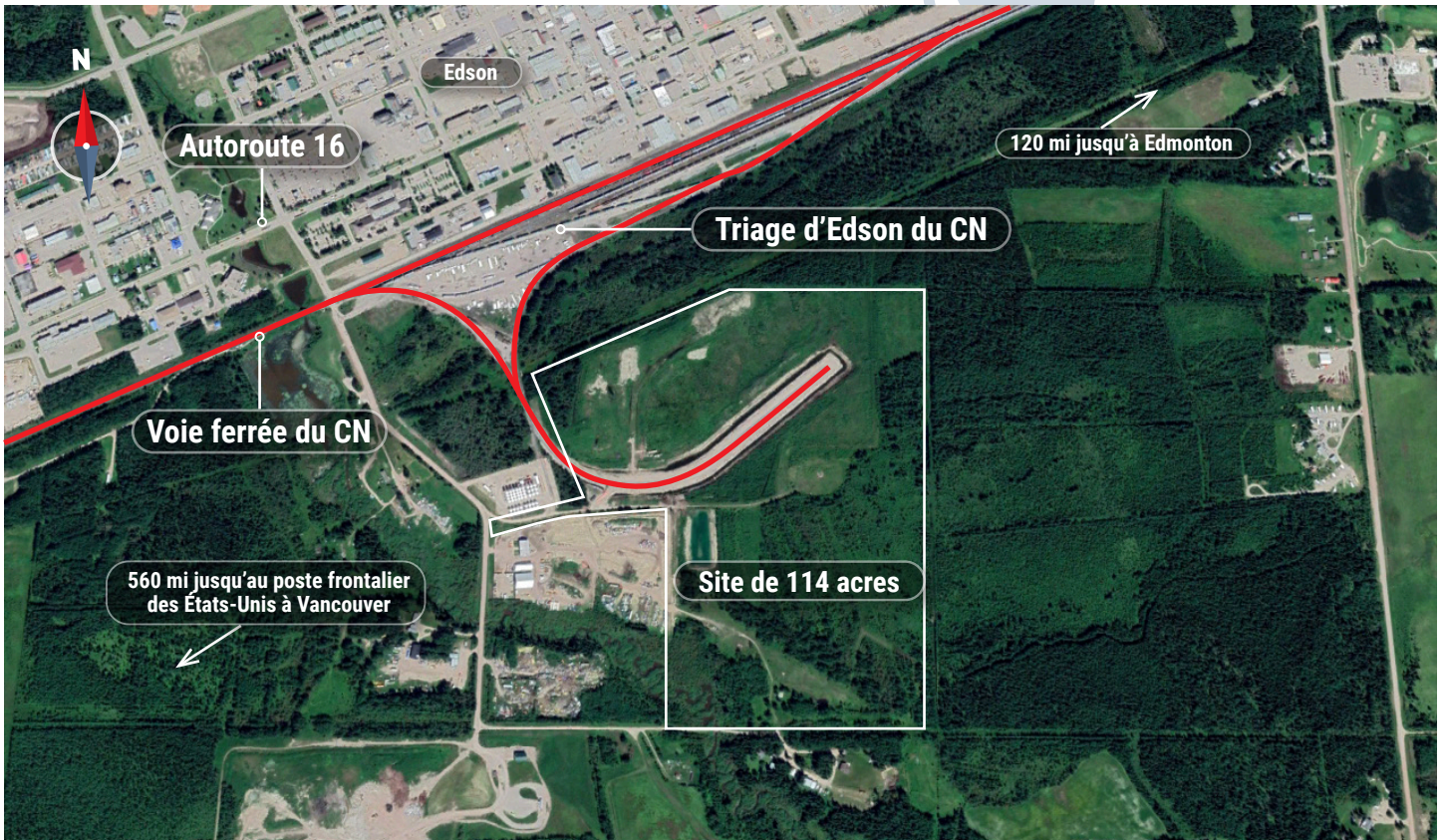


Centre industriel Edson

Edson | Alberta

Renseignements sur la propriété :

- Nom du site Centre industriel Edson
- Emplacement 603 Landfill Road, Edson (Alberta)
- Latitude 53° 34' 27" N
- Longitude 116° 25' 49" O
- Propriétaire Troyer Ventures Ltd.
- Taille du site 114 acres
- Façade sur la voie ferrée Accès direct



Personne-ressource : **Karen Jensen**
karen.jensen07@cn.ca



Examen de la certification par JLL certifié exact en date de juin 2021

Centre industriel Edson

Edson | Alberta



Cet emplacement a été désigné comme site adapté à une desserte ferroviaire du CN. Par l'intermédiaire de JLL, notre partenaire en tiers, ce site a été évalué et est maintenant disponible pour développement. Notre équipe spécialisée de professionnels de confiance possède les ressources et l'expertise en logistique de la chaîne d'approvisionnement et en développement d'installations pour vous aider à atteindre le succès sur le plan opérationnel, et plus encore.

En choisissant un site certifié adapté à une desserte ferroviaire du CN, vous pouvez :

- Réduire le temps de développement et de construction d'un projet
- Réduire le risque lié aux investissements en assurant un accès ferroviaire
- Faciliter un accès rapide au marché pour vos produits
- Diminuer les coûts par l'atténuation des risques



Connectivité au réseau ferroviaire du CN :

Subdivision : Ligne principale d'Edson, point milliaire 129,6

Façade : Connexion directe bidirectionnelle avec le triage d'Edson du CN

Exploitation : À l'heure actuelle, installations de transbordement



Renseignements spécifiques sur la propriété :

Classification de zonage : UR – Réserve urbaine

Électricité : EPCOR

Gaz naturel : Atco

Eau : Point de raccordement à l'aqueduc d'eau potable à 350 m du site

Eaux usées : Égouts pluviaux et sanitaires disponibles

Télécommunications : Disponible

Autoroutes : Autoroute 16



Évaluations réglementaires :

Environnementale : Évaluation de phase 1 terminée

Patrimoine : Aucun problème constaté

Premières Nations : Aucun problème constaté

Offices de protection de la nature : Ruisseau Bench adjacent à la propriété et dans les limites d'une zone de conservation; impact restreint sur les activités ferroviaires



Chemin d'accès dans le coin sud-ouest



Embranchement ferroviaire

Usages suggérés :

Transbordement, pétrochimie* et distribution de matières de base liquides, solides et en vrac

** Des projets pétrochimiques peuvent profiter de subventions dans le cadre du programme incitatif de l'Alberta pour les produits pétrochimiques.*



Personne-ressource : **Karen Jensen**
karen.jensen07@cn.ca



Examen de la certification par JLL certifié exact en date de juin 2021